

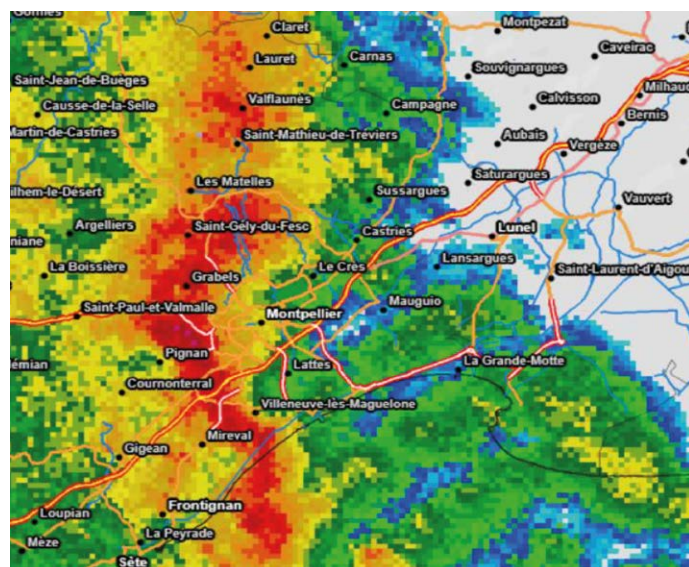
RETOUR SUR L'ÉPISODE CÉVENOL DU 22 DÉCEMBRE 2025

Le 22 décembre 2025, un épisode cévenol a touché Grabels, entraînant le déclenchement du [Plan Communal de Sauvegarde \(PCS\)](#). Ce document retrace le déroulement de l'événement et les actions mises en œuvre par la commune et les services de Montpellier Méditerranée Métropole (GEMAPI).

Dès 9h, les premiers signes d'alerte entraînent la vérification des aménagements de protection contre les inondations.

À 10h, une ligne de forte intensité stationne sur la métropole de Montpellier et Grabels.

À partir de 11h, Météo-France place le département en vigilance orange « Pluie-inondations ».



Dès 11h30, plusieurs axes sont fermés à la circulation pour des raisons de sécurité :

- Chemin du Mas de Matour
- Rue de la Rivière
- Rue de la Grave
- Rue de la Mosson
- Chemin du Redonnel
- Route de Bel Air et pont sur la Mosson

À 13h, la Maison Commune ferme au public et les personnels municipaux non indispensables sont autorisés à quitter leur poste. Le standard téléphonique reste toutefois joignable.

Des personnels techniques, de la police municipale et de la direction générale restent opérationnels pour le Plan communal de sauvegarde.

La route de Montferrier est également fermée à la circulation. Le contrôle des niveaux des bassins de rétention, barrages, etc. se poursuit.

À 13h30, un message de télé alerte est envoyé aux Grabellois inscrits au dispositif.

À 14h, la salle polyvalente est ouverte pour accueillir les personnes souhaitant se mettre à l'abri et pour les éventuels automobilistes bloqués.

À 15h30, la route de Montferrier, la route de Bel-Air et le pont sur la Mosson sont rouverts à la circulation.

À 17h, les pluies violentes cessent et la salle polyvalente ferme. Le standard de la mairie reste joignable toute la nuit.

La vigilance orange prend fin le **mardi 23 décembre à 9h30**.



Vue en aval du pont des écoles à 12h15 @3MGEMAPI

RETOUR SUR L'ÉPISODE CÉVENOL

DU 22 DÉCEMBRE 2025

Données de l'évènement

- Les pluviomètres les plus proches ont relevé un cumul de 100 à 125 mm en 24 heures, avec des intensités maximales comprises entre 25 et 35 mm par heure.
- Le niveau d'eau maximal mesuré à la station du barrage du bassin G sur le Rieumassel a atteint 3,4 mètres.



Vue en amont du barrage du bassin G à 11h15
@3MGEMAPI

Ce premier épisode pluvieux majeur depuis la fin des travaux confirme leur rôle déterminant dans la protection de la commune contre les inondations.

Télé alerte

Le dispositif de télé alerte a contacté 3 000 numéros enregistrés.

- 68,8 % des personnes ont décroché et entendu le message.
- Pour les autres, un message a été laissé sur le répondeur, dont 61,2 % ont été écoutés.

Il est recommandé de s'inscrire, ou de [renouveler son inscription](#) en cas de doute sur le numéro enregistré, directement depuis la page d'accueil du site ville-grabels.fr. Indiquez de préférence un numéro de portable si vous utilisez peu ou plus le téléphone fixe.

Reconnaissance de l'état de catastrophe naturelle

Une demande de reconnaissance de l'état de catastrophe naturelle pour le phénomène **Inondation par ruissellement**, couvrant la période **du 19 au 24 décembre 2025**, a été transmise à la Préfecture.

Les personnes sinistrées sont invitées à se faire connaître via le [formulaire de contact](#) disponible depuis la page d'accueil du site ville-grabels.fr. Elles seront informées de la décision préfectorale dès le retour de la commission compétente.

Rappel numéros d'appel d'urgence

Police Municipale de Grabels :

04.67.10.41.01 / 06.07.16.80.87

Gendarmerie de Saint-Gély-du-Fesc :

04.67.91.73.00 (ou 17)

N° d'astreinte et urgence mairie : 06.84.52.54.34

SAMU : 15

Pompiers : 18

Numéro d'urgence européen : 112



www.ville-grabels.fr



Ville de Grabels



@villedegrabels

Service Communication
Janvier 2026 - Ville de Grabels

