

DOSSIER EXECUTION SOUS CIRCULATION:

REALISATION D'UNE PISTE CYCLABLE RUE DE LA VALSIERE A GRABELS

TRAVAUX PARTIE 2

Indice	Date	Modifications
A	03/02/2025	Première diffusion

Affaire: A455.AJY2434302



PHASE 2 TROTTOIR : DEMOLITION TROTTOIR EXISTANT ZONE 6 (Durée prévisionnelle : 3j)



<p>INTERVENANTS :</p> <p>EUROVIA</p>	<p>TRAVAUX :</p> <p>Démolition trottoir existant. Démolition ilot giratoire</p>	<p>MATERIELS ENVISAGES :</p> <p>Pelle pneu / Mecalac Camion 6x4/8X4/Grue</p>	<p>BALISAGE & SIGNALISATION :</p> <p>Mise en place alternat par feux tricolore, afin de neutraliser la voie « SUD » de la rue Gaston planté comme figuré sur la vue en plan.</p> <p>Fermeture de la rue de la Valsière au niveau de l'intersection avec la rue Gaston planté en journée seulement, remise en circulation après la journée de travail.</p> <p>Balisage retroussé en fin de journée</p>	<p>OBSERVATIONS :</p> <p>En cas de pointe de trafic un alternat manuel sera mis en place.</p> <p>Lors de la pose de la signalisation d'approche les distances inter-panneaux seront conformes au Manuel du chef de chantier du CEREMA.</p>
---	--	---	--	---

PHASE 2 TROTTOIR : CREATION NOUVEAU TROTTOIR ZONE 5 (Durée prévisionnelle : 15j)



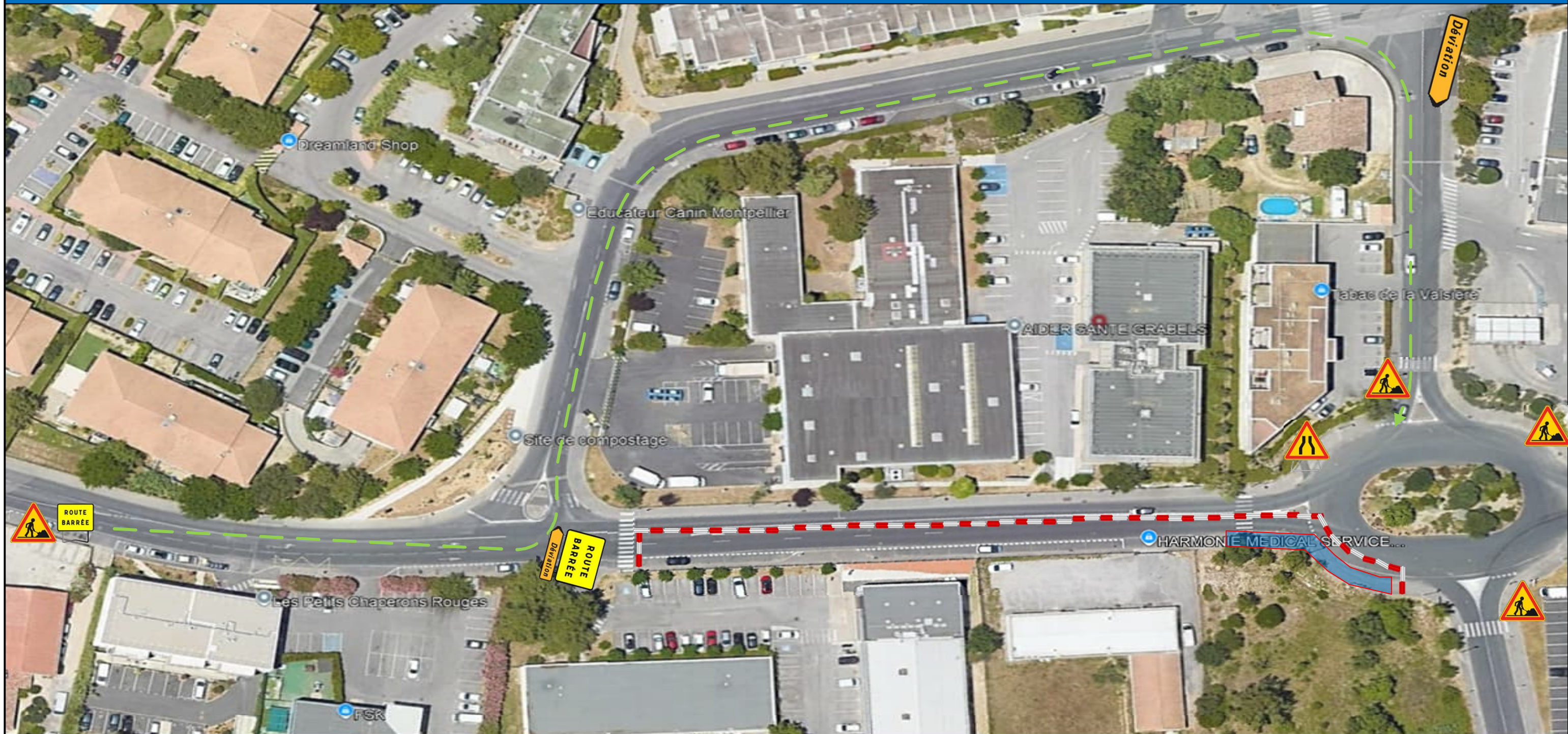
<p>INTERVENANTS :</p> <p>EUROVIA ALPHA TP</p>	<p>TRAVAUX :</p> <p>Pose des bordures conformément au nouveau projet de cheminement piéton Réalisation béton désactivé</p>	<p>MATERIELS ENVISAGES :</p> <p>Pelle pneu / Mecalac Camion 6x4/8X4/Grue</p>	<p>BALISAGE & SIGNALISATION :</p> <p>Mise en place alternat par feux tricolore, afin de neutraliser la voie « SUD » de rue de la Valsière comme figuré sur la vue en plan.</p> <p>Neutralisation des feux existants au niveau de RANCHIN (Zone entouré en violet), marquage provisoire d'une ligne de feu permettant de contrôler le tourne à gauche et le tourne a droite avec un seul feu.</p> <p>Fermeture de la rue de la Valsière au niveau de l'intersection avec la rue Gaston planté en journée seulement, remise en circulation après la journée de travail.</p> <p>Balisage retroussé en fin de journée.</p>	<p>OBSERVATIONS :</p> <p>En cas de pointe de trafic un alternat manuel sera mis en place.</p> <p>Lors de la pose de la signalisation d'approche les distances inter-panneaux seront conformes au Manuel du chef de chantier du CEREMA.</p>
--	---	---	---	---

PHASE 2 TROTTOIR : CREATION NOUVEAU TROTTOIR ZONE 6 (Durée prévisionnelle : 15j)



INTERVENANTS :	TRAVAUX :	MATERIELS ENVISAGES :	BALISAGE & SIGNALISATION :	OBSERVATIONS :
<p>EUROVIA ALPHA TP</p>	<p>Pose des bordures conformément au nouveau projet de cheminement piéton Réalisation béton désactivé</p>	<p>Pelle pneu / Mecalac Camion 6x4/8X4/Grue Toupie béton</p>	<p>Mise en place alternat par feux tricolore, afin de neutraliser la voie « SUD » de la rue Gaston planté comme figuré sur la vue en plan.</p> <p>Fermeture de la rue de la Valsière au niveau de l'intersection avec la rue Gaston planté en journée seulement, remise en circulation après la journée de travail.</p> <p>Balisage retroussé en fin de journée</p>	<p>En cas de pointe de trafic un alternat manuel sera mis en place.</p> <p>Lors de la pose de la signalisation d'approche les distances inter-panneaux seront conformes au Manuel du chef de chantier du CEREMA.</p>

PHASE 2 TROTTOIR : CREATION NOUVEAU TROTTOIR FIN ZONE 6 (Durée prévisionnelle : 15j)



<p>INTERVENANTS :</p> <p>EUROVIA ALPHA TP</p>	<p>TRAVAUX :</p> <p>Démolition trottoir existant. Pose des bordures conformément au nouveau projet de cheminement piéton Réalisation béton désactivé</p>	<p>MATERIELS ENVISAGES :</p> <p>Pelle pneu / Mecalac Camion 6x4/8X4/Grue Toupie béton</p>	<p>BALISAGE & SIGNALISATION :</p> <p>Fermeture la rue Gaston Planté au niveau de l'intersection avec la rue de La Valsière.</p> <p>Mise en place déviation par rue de La Valsière et rue Nicolas Appert pour rejoindre le giratoire.</p>	<p>OBSERVATIONS :</p> <p>En cas de pointe de trafic un alternat manuel sera mis en place.</p> <p>Lors de la pose de la signalisation d'approche les distances inter-panneaux seront conformes au Manuel du chef de chantier du CEREMA.</p> <p>Un homme trafic sera désigné pour permettre et facilité l'entrée/sortie des riverains dont les accès seront compris dans l'emprise chantier.</p>
--	---	--	---	---

PHASE 3 – DEMOLITION TROTTOIR ZONE 4 (Durée prévisionnelle : 2j)



<p>INTERVENANTS :</p> <p>EUROVIA</p>	<p>TRAVAUX :</p> <p>Démolition trottoirs existant dans la zone travaux figuré. Aménagement des entrées des restaurants et entreprise.</p>	<p>MATERIELS ENVISAGES :</p> <p>Pelle/Mecalac 6x4 ou 8x4</p>	<p>BALISAGE & SIGNALISATION :</p> <p>Mise en place alternat par feux tricolore, afin de neutraliser partiellement la voie « SUD » de la Valsière comme figuré sur le plan.</p> <p>Neutralisation des feux existants au niveau de RANCHIN (Zone entouré en vert), marquage provisoire d'une ligne de feu permettant de contrôler le tourne à gauche et le tourne a droite avec un seul feu.</p>	<p>OBSERVATIONS :</p> <p>En cas de pointe de trafic un alternat manuel sera mis en place. Lors de la pose de la signalisation d'approche les distances inter-panneaux seront conformes au Manuel du chef de chantier du CEREMA. Un homme trafic sera désigné pour permettre et facilité l'entrée/sortie des riverains dont les accès seront compris dans l'emprise chantier. De plus les accès aux entreprises / restaurants seront dégagés une fois les tâches terminées. Le balisage sera également retroussé une fois les tâches achevées dans la zone ou en fin de journée.</p>
---	--	---	---	--

PHASE 3: RABOTAGE COUCHE DE ROULEMENT ET RABOTAGE SOUS PISTE CYCLABLE – (Durée prévisionnelle : 1 NUIT)



INTERVENANTS :	TRAVAUX :	MATERIELS ENVISAGES :	BALISAGE & SIGNALISATION :	OBSERVATIONS :
EUROVIA	Rabotage de l'intégralité de la chaussée à -6 cm + chanfrein au niveau des tampons. Rabotage -10cm au niveau de la futur piste cyclable.	Pelle/Mecalac 8x4/Semi Raboteuse 2m Cylindre type V3 Arroseuse	Fermeture de la chaussée. Déviation mise en place suivant plan en dernière page.	Horaire de travaux 21h-5h La gestion des allés et venus des riverains sera faite par des hommes trafics.

PHASE 3 – BORDURES PISTE CYCLABLE ZONE 4 (Durée prévisionnelle : 7j)



<p>INTERVENANTS :</p> <p>EUROVIA ALPHA TP</p>	<p>TRAVAUX :</p> <p>Pose bordures délimitant la piste cyclable selon le tracé du projet. Pose des grilles et bordures avaloirs y/c raccordement au réseau EP ou modification des regards. Mise à la côtes des tampons existants</p>	<p>MATERIELS ENVISAGES :</p> <p>Pelle/Mecalac 6x4 ou 8x4 Toupie béton</p>	<p>BALISAGE & SIGNALISATION :</p> <p>Mise en place alternat par feux tricolore, afin de neutraliser partiellement la voie « SUD » de la Valsière comme figuré sur le plan.</p> <p>Neutralisation des feux existants au niveau de RANCHIN (Zone entouré en vert), marquage provisoire d'une ligne de feu permettant de contrôler le tourne à gauche et le tourne a droite avec un seul feu</p>	<p>OBSERVATIONS :</p> <p>En cas de pointe de trafic un alternat manuel sera mis en place. Lors de la pose de la signalisation d'approche les distances inter-panneaux seront conformes au Manuel du chef de chantier du CEREMA. Un homme trafic sera désigné pour permettre et facilité l'entrée/sortie des riverains dont les accès seront compris dans l'emprise chantier. De plus les accès aux entreprises / restaurants seront dégagés une fois la raboteuse passée. Le balisage sera également retroussé une fois les tâches achevées dans la zone ou en fin de journée.</p>
--	--	--	--	---

PHASE 3 – BORDURES PISTE CYCLABLE ZONE 5 (Durée prévisionnelle : 7j)



INTERVENANTS :	TRAVAUX :	MATERIELS ENVISAGES :	BALISAGE & SIGNALISATION :	OBSERVATIONS :
<p>EUROVIA ALPHA TP</p>	<p>Pose bordures délimitant la piste cyclable selon le tracé du projet. Pose des grilles et bordures avaloirs y/c raccordement au réseau EP ou modification des regards. Mise à la côtes des tampons existants</p>	<p>Pelle/Mecalac 6x4 ou 8x4 Toupie béton</p>	<p>Mise en place alternat par feux tricolore, afin de neutraliser la voie « SUD » de rue de la Valsière comme figuré sur la vue en plan.</p> <p>Neutralisation des feux existants au niveau de RANCHIN (Zone entouré en violet), marquage provisoire d'une ligne de feu permettant de contrôler le tourne à gauche et le tourne a droite avec un seul feu.</p> <p>Fermeture de la rue de la Valsière au niveau de l'intersection avec la rue Gaston planté en journée seulement, remise en circulation après la journée de travail.</p> <p>Balisage retroussé en fin de journée.</p>	<p>En cas de pointe de trafic un alternat manuel sera mis en place.</p> <p>Lors de la pose de la signalisation d'approche les distances inter-panneaux seront conformes au Manuel du chef de chantier du CEREMA.</p>

PHASE 3 – BORDURES PISTE CYCLABLE ZONE 6 (Durée prévisionnelle : 7j)



<p>INTERVENANTS :</p> <p>EUROVIA ALPHA TP</p>	<p>TRAVAUX :</p> <p>Pose bordures délimitant la piste cyclable selon le tracé du projet. Pose des grilles et bordures avaloirs y/c raccordement au réseau EP ou modification des regards. Mise à la côtes des tampons existants</p>	<p>MATERIELS ENVISAGES :</p> <p>Pelle/Mecalac 6x4 ou 8x4 Toupie béton</p>	<p>BALISAGE & SIGNALISATION :</p> <p>Mise en place alternat par feux tricolore, afin de neutraliser partiellement la voie « SUD » de la Valsière comme figuré sur le plan. Fermeture de la rue de la Valsière au niveau de l'intersection avec la rue Gaston planté en journée seulement, remise en circulation après la journée de travail.</p>	<p>OBSERVATIONS :</p> <p>En cas de pointe de trafic un alternat manuel sera mis en place. Lors de la pose de la signalisation d'approche les distances inter-panneaux seront conformes au Manuel du chef de chantier du CEREMA. Un homme trafic sera désigné pour permettre et faciliter l'entrée/sortie des riverains dont les accès seront compris dans l'emprise chantier. De plus les accès aux entreprises / restaurants seront dégagés une fois la raboteuse passée. Le balisage sera également retroussé une fois les tâches achevées dans la zone ou en fin de journée.</p>
--	--	--	---	--

PHASE 3 – REVETEMENTS PISTE CYCLABLE (Durée prévisionnelle : 2j)

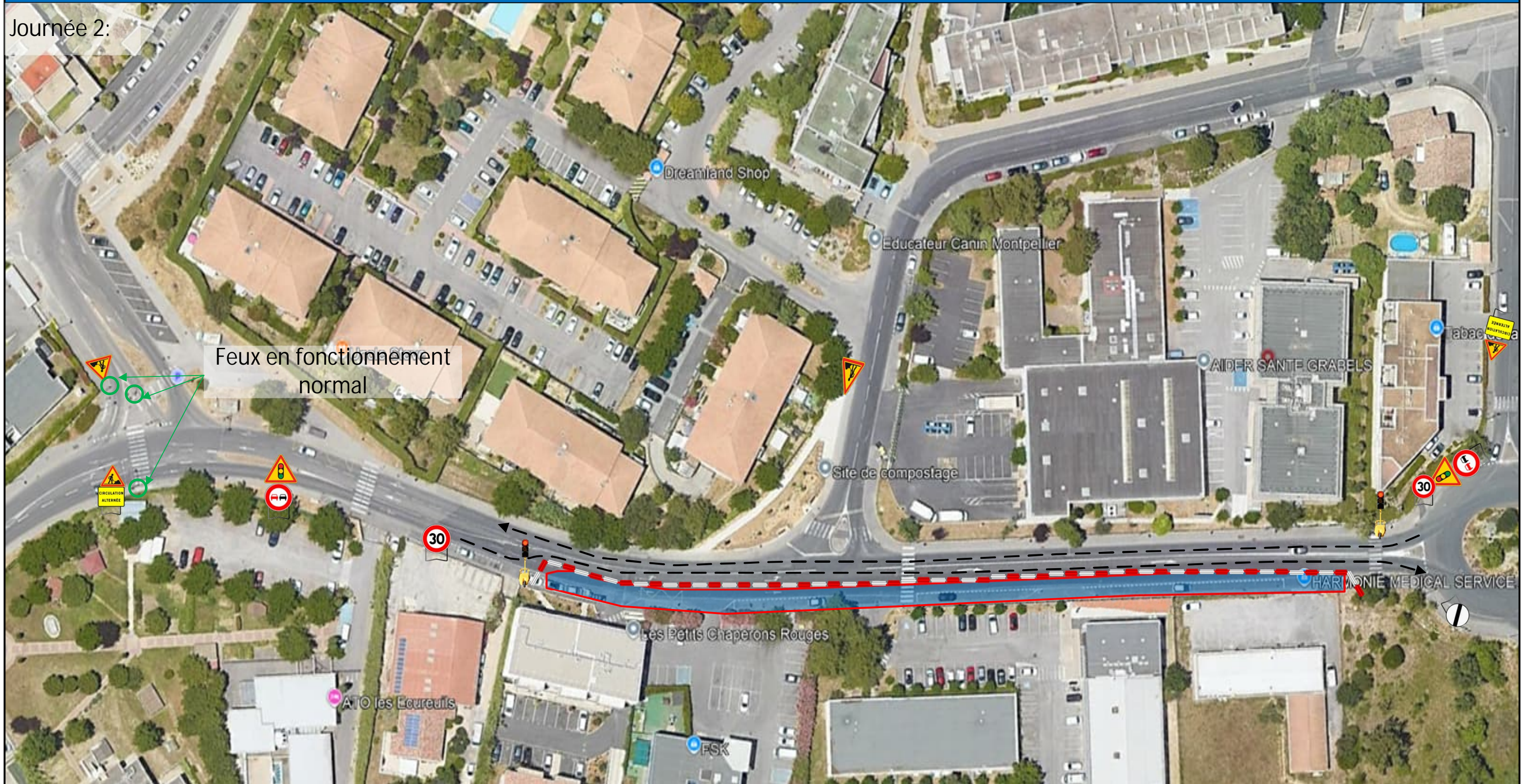
Journée 1:



<p>INTERVENANTS :</p> <p>EUROVIA</p>	<p>TRAVAUX :</p> <p>Application enrobés piste cyclable.</p>	<p>MATERIELS ENVISAGES :</p> <p>Mini-finiisseur Pelle/Mecalac 6x4 ou 8x4 Cylindre</p>	<p>BALISAGE & SIGNALISATION :</p> <p>Mise en place alternat par feux tricolore, afin de neutraliser partiellement la voie « SUD » de la Valsière comme figuré sur le plan.</p> <p>Neutralisation des feux existants au niveau de RANCHIN (Zone entouré en vert), marquage provisoire d'une ligne de feu permettant de contrôler le tourne à gauche et le tourne a droite avec un seul feu.</p>	<p>OBSERVATIONS :</p> <p>En cas de pointe de trafic un alternat manuel sera mis en place.</p> <p>Lors de la pose de la signalisation d'approche les distances inter-panneaux seront conformes au Manuel du chef de chantier du CEREMA.</p> <p>Un homme trafic sera désigné pour permettre et facilité l'entrée/sortie des riverains dont les accès seront compris dans l'emprise chantier. De plus le balisage sera également retroussé une fois les tâches achevées dans la zone ou en fin de journée.</p>
---	--	--	---	--

PHASE 3 – REVETEMENTS PISTE CYCLABLE (Durée prévisionnelle : 2j)

Journée 2:



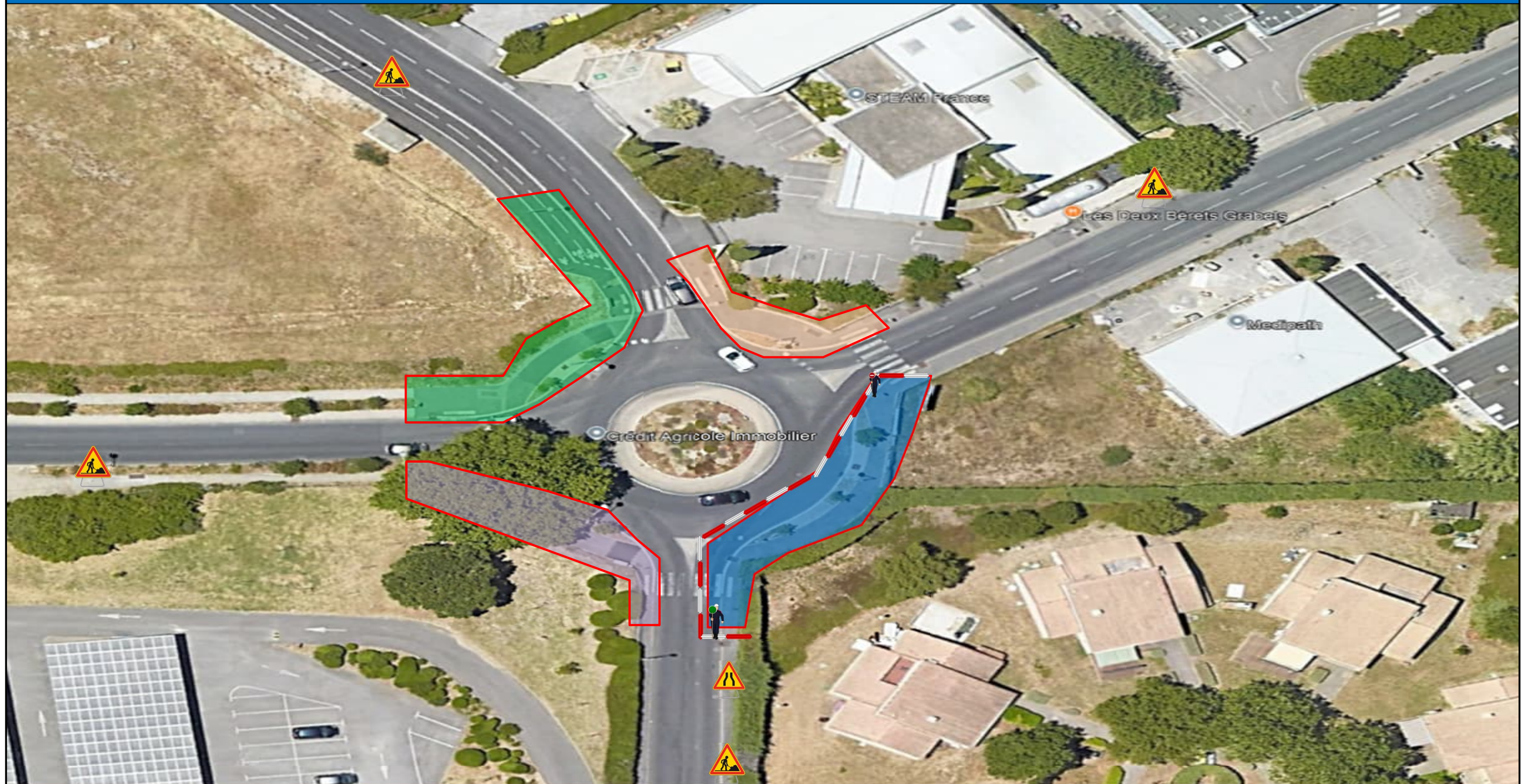
<p>INTERVENANTS :</p> <p>EUROVIA</p>	<p>TRAVAUX :</p> <p>Application enrobés piste cyclable.</p>	<p>MATERIELS ENVISAGES :</p> <p>Mini-finisseur Pelle/Mecalac 6x4 ou 8x4 Cylindre</p>	<p>BALISAGE & SIGNALISATION :</p> <p>Mise en place alternat par feux tricolore, afin de neutraliser partiellement la voie « SUD » de la Valsière comme figuré sur le plan.</p> <p>Neutralisation des feux existants au niveau de RANCHIN (Zone entouré en vert), marquage provisoire d'une ligne de feu permettant de contrôler le tourne à gauche et le tourne a droite avec un seul feu.</p>	<p>OBSERVATIONS :</p> <p>En cas de pointe de trafic un alternat manuel sera mis en place.</p> <p>Lors de la pose de la signalisation d'approche les distances inter-panneaux seront conformes au Manuel du chef de chantier du CEREMA.</p> <p>Un homme trafic sera désigné pour permettre et facilité l'entrée/sortie des riverains dont les accès seront compris dans l'emprise chantier. De plus le balisage sera également retroussé une fois les tâches achevées dans la zone ou en fin de journée.</p>
---	--	---	---	--

PHASE 4: REFECTION VOIRIE PRINCIPALE LA VALSIERE/GASTON PLANTE – (Durée prévisionnelle : 4 NUIT)



INTERVENANTS :	TRAVAUX :	MATERIELS ENVISAGES :	BALISAGE & SIGNALISATION :	OBSERVATIONS :
EUROVIA	Nuit 1 & 2 : Rabotage par plot à -10cm et application en GB0/14 10cm ép. du plot raboté la nuit N. Nuit 2&3: Mise à la côte Nuit 4 : Application couche de roulement en BBSG 0/10 6cm ép. + marquages SH	Pelle/Mecalac 8x4/Semi Finisseurs x 2 Bouille Cylindre Raboteuse 2m Raboteuse 35 Arroseuse	Fermeture de la chaussée. Déviation mise en place suivant plan en dernière page.	Horaire de travaux 21h-5h La gestion des allés et venus des riverains sera géré par des hommes trafics.

PHASE 5: TRAVAUX GIRATOIRE – (Durée prévisionnelle : 20j)



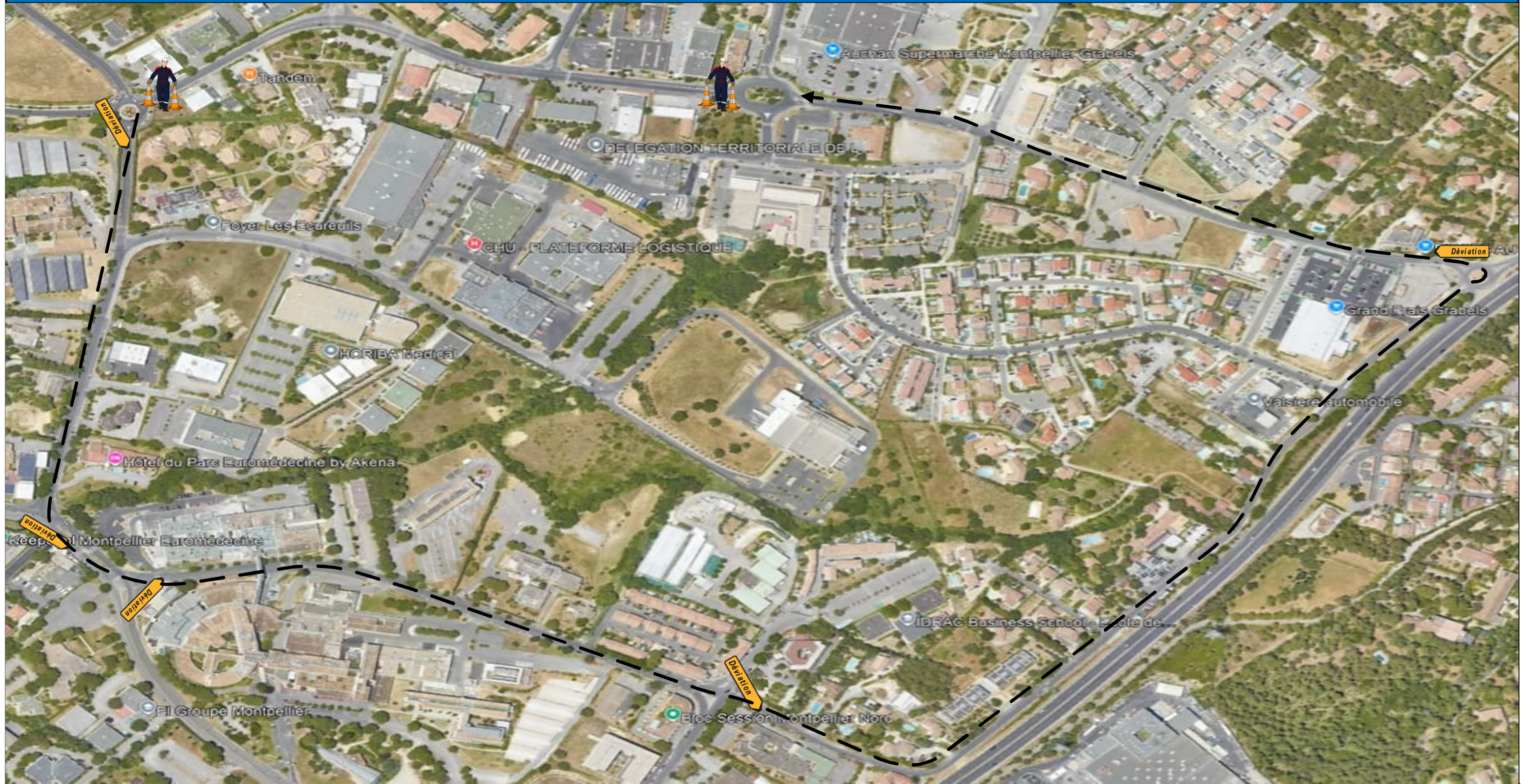
INTERVENANTS :	TRAVAUX :	MATERIELS ENVISAGES :	BALISAGE & SIGNALISATION :	OBSERVATIONS :
EUROVIA SOUS-TRAITANT BETON/BORDURE	Réfection des trottoirs au tour de l'anneau du giratoire, et création de la piste cyclable.	Pelle/Mecalac 6x4 ou 8x4 Cylindre	Signalement des travaux en amont du giratoire et balisage des zones de travaux par K16. Largeur de circulation à l'intérieur de l'anneau maintenu à 4m minimum (comprenant la partie franchissable de l'aménagement central). *Balisage type représenté uniquement pour la 1er partie de cette phase	En cas de pointe de trafic un alternat manuel sera mis en place. Lors de la pose de la signalisation d'approche les distances inter-panneaux seront conformes au Manuel du chef de chantier du CEREMA. Des hommes trafics seront chargés de fluidifier la circulation au niveau des entrées/sorties du giratoire. Les bus seront prioritaires. Le balisage sera retroussé une fois les tâches achevées dans la zone ou en fin de journée.

PHASE 10: FINITIONS / ESPACE VERT – (Durée prévisionnelle : 5 J)



INTERVENANTS :	TRAVAUX :	MATERIELS ENVISAGES :	BALISAGE & SIGNALISATION :	OBSERVATIONS :
EUROVIA ALPHA TP SOUS-TRAITANT Résine	Coulage béton désactivés sur les zones manquantes (ilots/ quai bus/petit trottoir) Remplissage des espaces vert en terre végétale Finitions diverse SH manquantes Résine gravillonnées (3 semaines après l'application)	Mecalac Camion grue Toupie	Béton désactivé : Balisage ponctuelle avec rétrécissement de chaussée. Espace vert : Mise en place alternat type phase 4-3	En cas de pointe de trafic un alternat manuel sera mis en place. Lors de la pose de la signalisation d'approche les distances inter-panneaux seront conformes au Manuel du chef de chantier du CEREMA. Un homme trafic sera désigné pour permettre et facilité l'entrée/sortie des riverains dont les accès seront compris dans l'emprise chantier. De plus le balisage sera également retroussé une fois les tâches achevées dans la zone ou en fin de journée.

SCHEMA DE PRINCIPE DE DEVIATION POUR LES PHASES EN ROUTE BARRE



--	--	--	--	--