

AGENDA
PRINTEMPS 2022

SAMEDI 7 MAI
Carnaval de Grabels
Place Jean Jaurès, départ à 11h

DIMANCHE 8 MAI
Trail de Grabels
Salle polyvalente, 9h30 et 10h30
Commémoration de la Victoire du 8 mai 1945, Monument aux Morts, 11h

MERCREDI 11 MAI
Inauguration du city stade de la Valsière
Rue Felix Trombe, après-midi

DU 10 AU 14 MAI
Commémoration de l'abolition de l'esclavage, plusieurs lieux

DU 13 AU 14 MAI
Journées du Handicap, stands le samedi place J. Jaurès, de 9h à 12h

MERCREDI 18 MAI
Fête intergénérationnelle du jeu par le centre Gutenberg
Cour des anciennes écoles, 9h-18h

SAMEDI 21 MAI
Fête de l'Environnement
Stands place Jean Jaurès, 9h-13h
Journée « La Balle de l'Espoir »
Tennis club de l'ASCH, la Valsière

DIMANCHE 22 MAI
Raid VTT de l'Avy
Source de l'Avy

DU 24 MAI AU 1^{er} JUIN
Exposition Colette RICHARME
Salle de la Gerbe

DIMANCHE 5 JUIN
L'Art dans la Rue par le Centre Gutenberg, parc du château, 11h-18h

SAMEDI 11 JUIN
Fête de l'Enfance, animations
place Jean Jaurès, de 9h à 13h

DIMANCHE 12 JUIN
Journée nationale de sensibilisation aux TDAH par l'association Lol'Occasion D'En Parler,
Salle R.Campes, de 9h30 à 18h30

DIMANCHES 12 ET 19 JUIN
Élections Législatives 1^{er} et 2nd tour

MARDI 21 JUIN
Fête de la musique
Plusieurs lieux

VENDREDI 24 JUIN
Fête du centre socio-culturel Gutenberg, salle polyvalente, 19h

Bilan de l'enquête



Après 6 mois de test, la note moyenne de satisfaction de 7/10 ainsi que le souhait de maintenir le dispositif à 77% sont encourageants.

En revanche, un certain nombre de familles a attribué une bonne note tout en émettant des réserves sur le dispositif ou des souhaits d'amélioration. Cela se retrouve dans les 99 avis négatifs, nombre deux fois plus élevé que celui des 45 avis positifs.

En s'appuyant sur les résultats de cette enquête, la mairie décide de prolonger le dispositif en apportant des évolutions.

Ce qui va changer en septembre

- Les horaires des rues scolaires élargis de 8h15 à 8h50 et de 16h15 à 17h00;

- Un point d'entrée unique dans le périmètre aux heures de rues scolaires par la rue des bugadières au centre commercial Saint-Charles. Aucun véhicule ne pourra entrer par la rue du Faubourg et la rue de la Croix de Guillery (sauf véhicules d'urgence);

- La pose de barrières pivotantes fixées au sol aux 3 points d'entrée du périmètre ;

- La matérialisation des places de stationnement au centre commercial Saint-Charles sera améliorée ;

- La signalisation du chemin piétons/vélos aménagé pour relier le centre commercial Saint-Charles au Picadou va être améliorée, permettant d'éviter d'emprunter la rue des Bugadières ;

- 10 U pour le stationnement des vélos vont être installés : 6 sur le parking de la salle polyvalente et 4 devant l'école J. Ponsy. Le stationnement des vélos dans l'enceinte de l'école J. Delteil sera repensé dans le cadre des travaux de réhabilitation de l'école ;

- La présence de la police municipale va être renforcée ;

Courant mai, un flyer de sensibilisation à la sécurité aux abords des écoles sera distribué à l'ensemble des usagers, avec l'appui du Conseil communal des enfants et de la police municipale.

Plus d'infos : 04 67 10 03 54
E-mail : enfance@ville-grabels.fr

La Lettre d'infos



LETTRE D'INFORMATION DE LA VILLE DE GRABELS - ÉDITION SPÉCIALE

AVRIL 2021

Rue scolaire : quel bilan ?

En février 2022, les services municipaux ont réalisé une enquête téléphonique auprès d'un échantillon représentatif des familles ayant leurs enfants scolarisés aux écoles Jean Ponsy et Joseph Delteil. Elles ont été questionnées sur leurs modes de déplacement et de stationnement pour se rendre aux écoles et sur l'expérimentation des rues scolaires, menée depuis la rentrée de septembre 2021.



ÉDITO

Depuis le mois de septembre, la mise en place de la rue scolaire a permis une rentrée apaisée dans les écoles Jean Ponsy et Joseph Delteil.

Il s'agit là d'un concept qui se développe de plus en plus en Europe et maintenant dans plusieurs villes de France. La rue scolaire présente de très nombreux avantages pour les enfants, accompagnés ou non, se rendant à l'école à pied ou à vélo.

A Grabels, nous avons fait de la

concertation citoyenne une priorité, c'est pourquoi la rue scolaire a été inventée avec le personnel éducatif et les parents d'élèves.

Vous trouverez ici le bilan de cette concertation en rappelant que la réussite de la rue scolaire ne peut être que le fruit de l'action et du civisme de tous.

René REVOL,
Maire de Grabels

Zohra DIRHOUSI,
Adjointe au Maire
Déléguée à l'enfance, à la jeunesse
et à l'action éducative



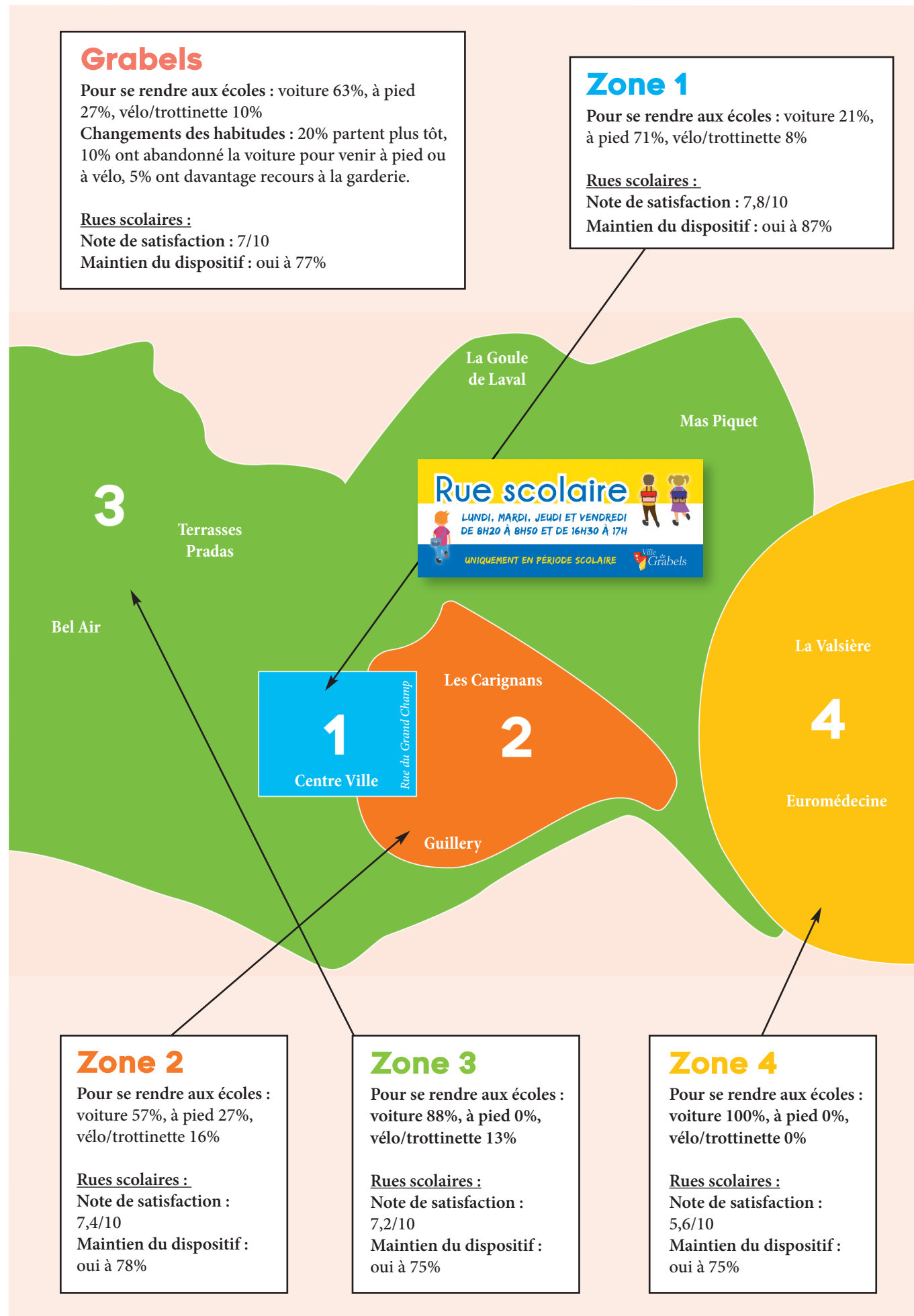
99
familles
consultées

À SAVOIR

Qu'est ce que « les rues scolaires » ?

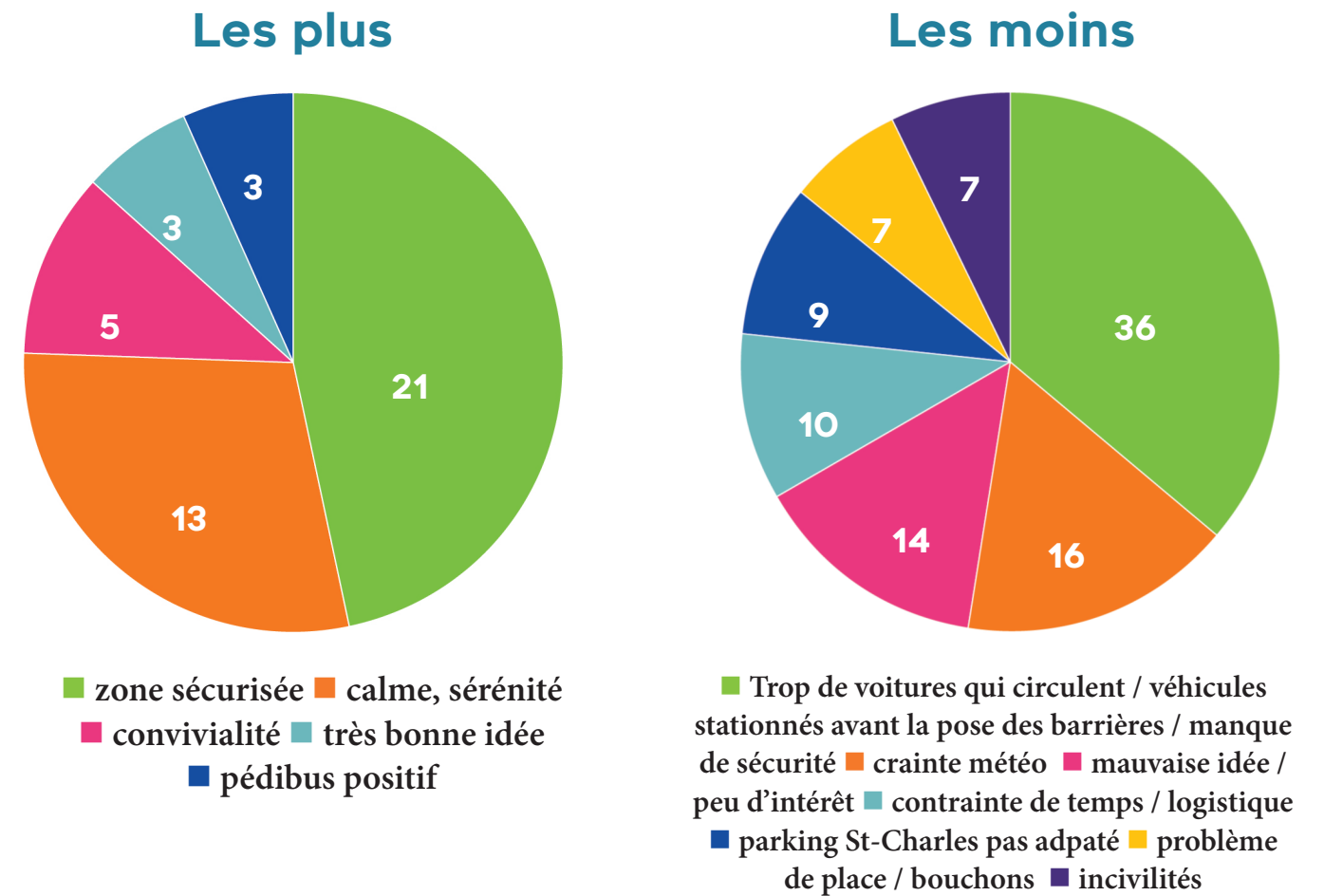


Depuis septembre 2021, un dispositif de « rues scolaires » a été mis en place aux heures de début et de fin de classe pour la sécurité des enfants et encourager les mobilités douces en limitant la circulation aux abords des écoles Jean Ponsy et Joseph Delteil.



Appréciations du dispositif des rues scolaires

Les familles consultées ont pu exprimer librement des appréciations positives et/ou négatives : 45 bonnes appréciations et 99 moins bonnes ont été recueillies à l'issue de l'enquête.



Propositions d'amélioration

45 propositions d'amélioration ont été formulées

- Augmenter les places de stationnement (11)
- Améliorer les parkings / Aménager Guillery (6)
- Sensibiliser les piétons (5)
- Renforcer la présence de la police municipale (4)
- Prolonger les pistes cyclables (3)
- Augmenter les points de stationnements vélos (3)
- Poser les barrières plus tôt (3)
- Zone entièrement piétonne (3)
- Améliorer les barrières / barrières automatiques (2)
- Adapter les passages piétons (2)
- Plusieurs pédibus (2)
- Zone en sens unique (1)

